

**1. Schema**

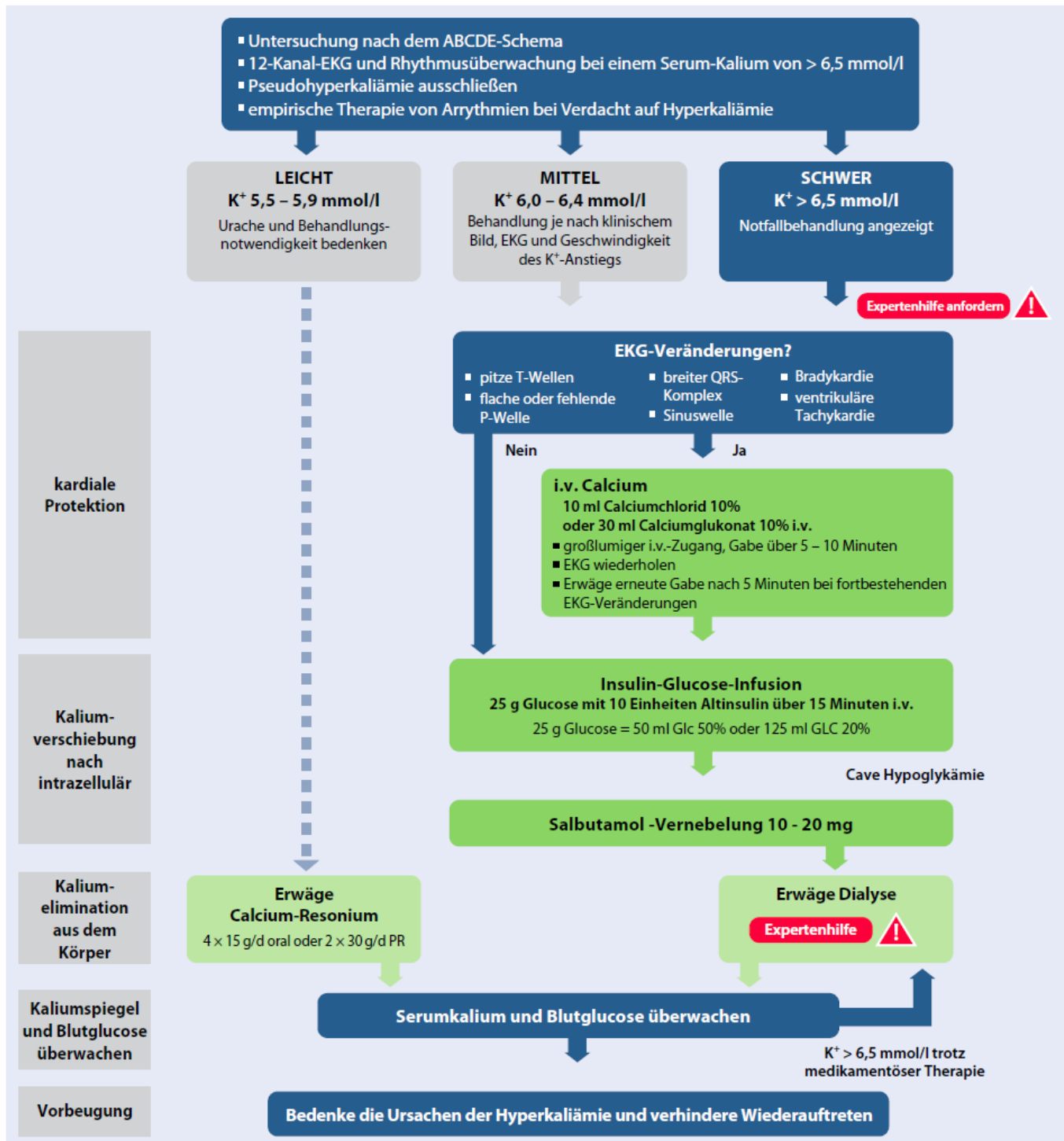


Abb. 1 ▲ Notfallbehandlung der Hyperkaliämie (PR per rectum). [Reproduziert mit freundl. Erlaubnis des Renal Association and Resuscitation Council (UK)]

**2. Literatur**

- ERC-Leitlinien 2015. Truhlář et al. Kreislaufstillstand in besonderen Situationen. Notfall Rettungsmed 2015;18:833-903

**3. Verteiler**

QM-Ordner

**4. Freigabe**

Über das Freigabedokument